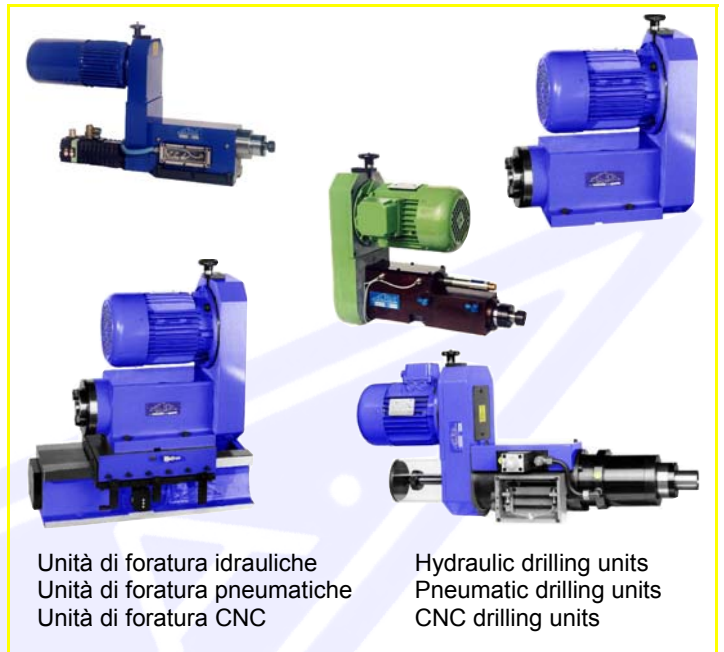




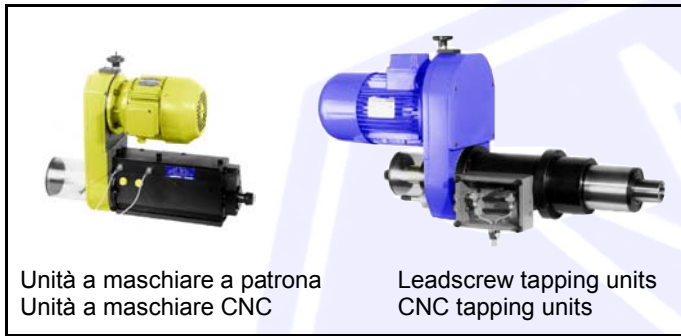
Tavole HIRT idrauliche  
Tavole HIRT pneumatiche  
Tavole HIRT + CAMMA  
Tavole HIRT + CNC  
Tavole CNC

Hydraulic indexing tables  
Pneumatic indexing tables  
CAM + CNC tables  
HIRT + CNC tables  
CNC tables



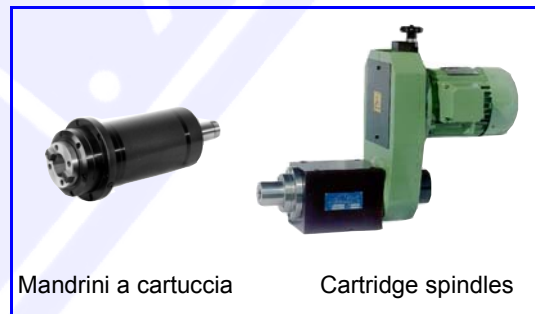
Unità di foratura idrauliche  
Unità di foratura pneumatiche  
Unità di foratura CNC

Hydraulic drilling units  
Pneumatic drilling units  
CNC drilling units



Unità a maschiare a patrona  
Unità a maschiare CNC

Leadscrew tapping units  
CNC tapping units



Mandrini a cartuccia

Cartridge spindles



Unità a tre assi

3-Axis unit



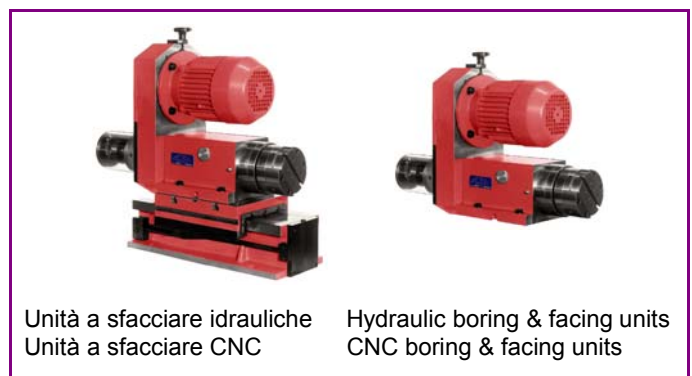
Unità di fresatura idraulica  
Unità di fresatura CNC

Hydraulic milling units  
CNC milling units



Slitte idrauliche  
Slitte pneumatica  
Slitte CNC  
Slitte a croce

Hydraulic slides  
Pneumatic slides  
CNC slides  
2 axis slides



Unità a sfacciare idrauliche  
Unità a sfacciare CNC

Hydraulic boring & facing units  
CNC boring & facing units

TOTAL QUALITY  
MADE IN ITALY

# UNITÀ A MASCHIARE - TAPPING UNITS



## UNITÀ SERIE UM

Sono le unità operatrici a maschiare, disponibili a canotto ed a slitta, espressamente realizzate per operazioni di maschiatura a mono e multi mandrino su qualsiasi materiale, nei limiti di capacità delle unità stesse.

Il funzionamento delle unità è dato da un motore elettrico che, tramite una coppia di pulegge dentate, trasmette il moto rotatorio al mandrino sul quale è calettata la patrona a bagno d'olio. La patrona, in acciaio trattato e rettificato, girando si avvita sulla madrevite e determina l'avanzamento dell'utensile.

Per evitare la rottura dei maschi, in mancanza del foro da lavorare, è stato previsto un sistema di sicurezza meccanico-elettrico, tarabile in funzione dello sforzo compiuto durante la lavorazione.

Per accelerare il ciclo di lavoro, a richiesta le unità possono essere fornite con un dispositivo pneumatico o idraulico di avvicinamento rapido.

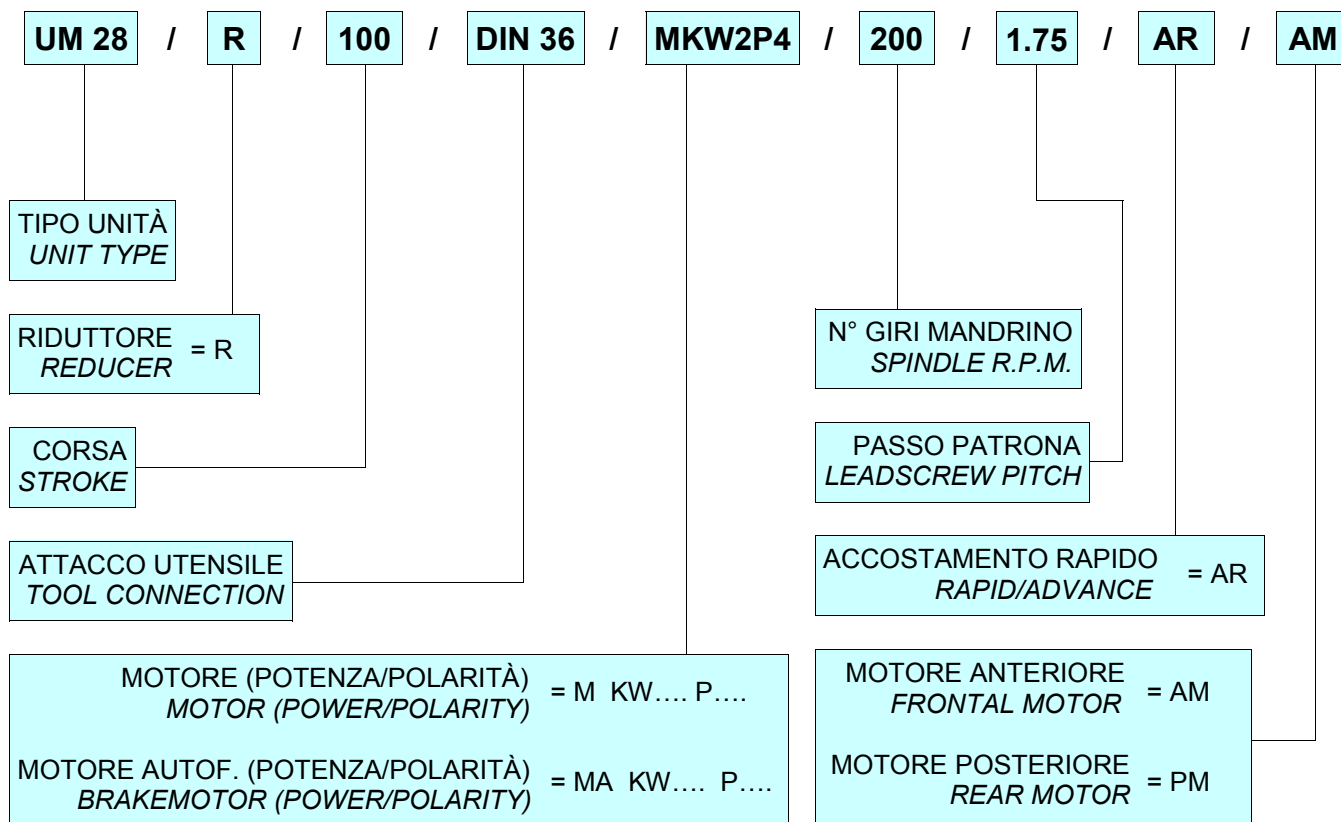
## UM UNITS

*Our tapping units "UM" are available as quill units or slide units. They can be used in single spindle applications or with multispindle heads depending on the application.*

*The units can be driven with any kind of motor. Standard, however, are electric motors which drive the spindle, to which a leadscrew in an oil bath is attached. Motors can be supplied with or without electromechanical brake (please specify). Leadscrews have ground threads and are available in metric, inch or special pitches. All units are equipped with an adjustable safety system to prevent tool breakage in case of the tool meeting an obstruction.*

*As an option, we can supply a rapid advance kit in either hydraulic or pneumatic version.*

## CODICE D'IDENTIFICAZIONE PER ORDINARE LE UNITÀ A MASCHIARE IDENTIFICATION CODE TO ORDER TAPPING UNITS



# UNITÀ A MASCHIARE - TAPPING UNITS



Caratteristiche Generali	UM 10	UM 12	UM 14	UM 18	UM 20	UM 22	UM 28	UM 30	UM 40	UM 50	Characteristics
Unità a canotto	•	•	•	•	•	•		•		•	Quill unit
Unità a slitta							•		•		Slide unit
Capacità di maschiatura acciaio R=70 Kg/mm <sup>2</sup> 687 N/mm <sup>2</sup> mm (inch)	M 12 (1/2)	M 14 (9/16)	M 18 (3/4)	M 22 (7/8)	M 22 (7/8)	M 24 (15/16)	M 39 (1" 1/2)	M 39 (1" 1/2)	M 56 (2" 1/4)	M 52 (2")	Tapping capacity steel R=70 Kg/mm <sup>2</sup> 687 N/mm <sup>2</sup> mm (inch)
Corsa utile mm (inch)	90 (3.54)	75 (2.95)	70 (3.54)	100 (3.94)	100 (3.94)	100 (3.94)	100 (3.94)	100 (3.94)	80-120 (3.15) (4.72)	120 (4.72)	mm (inch) Working stroke
Motore di azionamento Kw	0,75 AUTOF. BRAKE	0,55 AUTOF. BRAKE	0,75 AUTOF. BRAKE	0,75 AUTOF. BRAKE	0,75 AUTOF. BRAKE	0,75 AUTOF. BRAKE	1,5	1,5 AUTOF. BRAKE	2,2	*	Kw Standard Motor
Motore di azionamento Kw (optional)	0,55 1,1 AUTOF. BRAKE	0,75 1,1-1,5 AUTOF. BRAKE	0,55 1,1-1,5 AUTOF. BRAKE	1,1-1,5 1,87 AUTOF. BRAKE	1,1-1,5 1,87 AUTOF. BRAKE	1,1-1,5 1,87 AUTOF. BRAKE	2,2 3	2,2 3 AUTOF. BRAKE	3 - 4 5,5	*	Kw Optional Motor
Trasmissione cinghia dentata	•	•	•	•	•	•					Timing belt drive
Trasmissione catena							•	•	•	•	Chain drive
N° giri min - max	400 2800	400 1800	400 1700	400 1700	400 1500	400 1700	250 1400	250 1400	250 1550	*	R.P.M. range min - max
Velocità attenibili con riduttore (optional)		200 700	200 850	200 700	200 700	200 700	80 310	80 310	40 270		Available speed by reducer (optional)
Mandrino B12 (DIN 238)	•										Spindle B12 (DIN 238)
Mandrino B16 (DIN 238)		•	•								Spindle B16 (DIN 238)
Mandrino B18 (DIN 238)				•	•	•					Spindle B18 (DIN 238)
Mandrino ISO 40									•		Spindle ISO 40 taper
Mandrino Ø16 (DIN 55058)	*	*	*								Spindle Ø16 (DIN 55058)
Mandrino Ø20 (DIN 55058)				*	*	*					Spindle Ø20 (DIN 55058)
Mandrino Ø36 (DIN 55058)							•	•			Spindle Ø36 (DIN 55058)
Mandrino Ø48 (DIN 55058)										•	Spindle Ø48 (DIN 55058)
Mandrino ESX 16	*										Spindle ESX 16
Mandrino ESX 20		*	*								Spindle ESX 20
Mandrino ESX 25					*						Spindle ESX 25
Mandrino ESX 32				*		*					Spindle ESX 32
Accostamento rapido (AR)	*	*	*	*	*	*	*	*		•	Rapid advance kit (AR)

(•) DI SERIE - STANDARD

(\*) A RICHIESTA - OPTIONAL

PER ATTACCO UTENSILE DIVERSO DAGLI STANDARD, PREGHIAMO CONTATTARCI  
FOR DIFFERENT SPINDLE CONFIGURATIONS, PLEASE CONTACT FACTORY

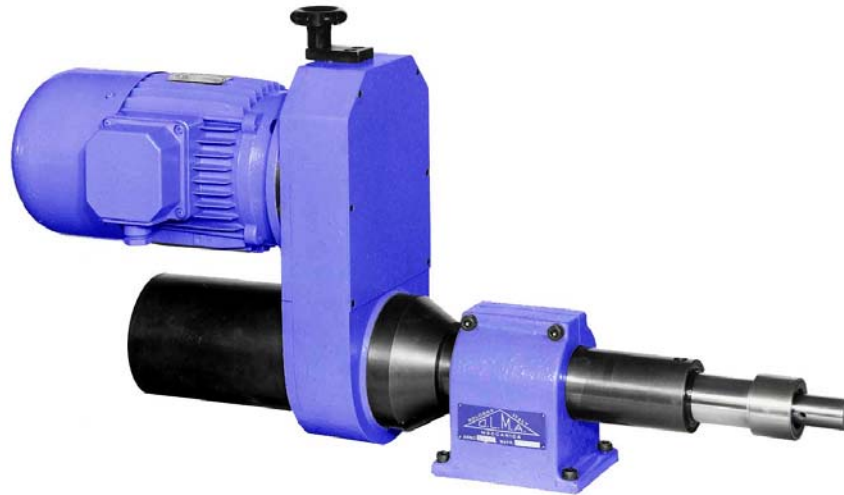
## CARATTERISTICHE GRUPPO ACCOSTAMENTO RAPIDO (AR) RAPID / ADVANCE FEATURES (AR)

Corsa rapida mm (inch)	60 (2.36)	40 (1.57)	40 (1.57)	60 (2.36)	60 (2.36)	60 (2.36)	60 (2.36)	60 (2.36)		75 (2.95)	mm (inch) Rapid advance stroke
Corsa di lavoro mm (inch)	30 (1.18)	35 (1.38)	30 (1.18)	40 (1.57)	40 (1.57)	40 (1.57)	40 (1.57)	40 (1.57)		45 (1.77)	mm (inch) Working stroke
Pressione di esercizio bar (P.S.I.)	6 - 20 (87-290)	6 - 20 (87-290)	6 - 20 (87-290)	6 - 20 (87-290)	6 - 20 (87-290)	6 - 20 (87-290)	6 - 20 (87-290)	6 - 20 (87-290)		6 - 20 (87-290)	bar (P.S.I.) Operating pressure
Sez. cilindro spinta cm <sup>2</sup> (sq.inch)	25,13 (9.89)	25,13 (9.89)	25,13 (9.89)	25,13 (9.89)	25,13 (9.89)	25,13 (9.89)	25,13 (9.89)	25,13 (9.89)		24,15 (9.51)	cm <sup>2</sup> (sq.inch) Thrust cylinder section
Sez. cilindro ritorno cm <sup>2</sup> (sq.inch)	56,54 (22.26)	56,54 (22.26)	56,54 (22.26)	56,54 (22.26)	56,54 (22.26)	56,54 (22.26)	47,71 (18.78)	47,71 (18.78)		44,76 (17.62)	cm <sup>2</sup> (sq.inch) Return cylinder section

# UNITÀ A MASCHIARE - TAPPING UNITS



## UM 10



CORSA UTILE	90 mm (3.54 inch)	WORKING STROKE
CAPACITÀ DI MASCHIATURA    mm (inch)	M 12 (1/2) acciaio R = 70 Kg/mm <sup>2</sup> - 687 N/mm <sup>2</sup> steel	mm (inch)    TAPPING CAPACITY
MOTORE MANDRINO STANDARD	0,75 Kw (4 poli-poles) autofrenante-brake	STANDARD MOTOR
MOTORE MANDRINO OPTIONAL	1,1 Kw (2 poli-poles) / 1,1 Kw (4 poli-poles) 0,75 Kw (6 poli-poles) autofrenante-brake	OPTIONAL MOTOR
ATTACCO UTENSILE STANDARD	cono-taper B12 DIN 238	STANDARD TOOL CONNECTION
ATTACCO UTENSILE OPTIONAL	Ø 16 DIN 55058 / pinza-collet ESX 16	OPTIONAL TOOL CONNECTION
FINE CORSA DI PROSSIMITÀ A REED	1A 250V 50W	PROXIMITY SWITCHES
PESO	30 Kg (66 lbs)	WEIGHT

### GRUPPI MOTORIZZAZIONE - DRIVE AND SPEED OPTIONS

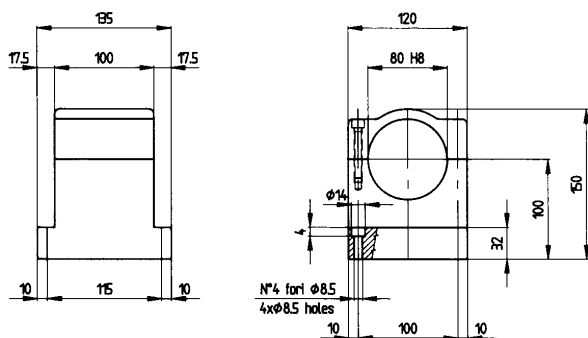
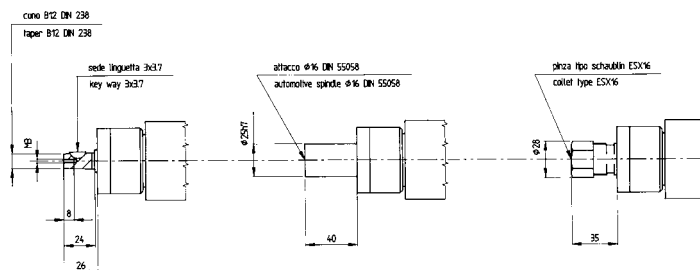
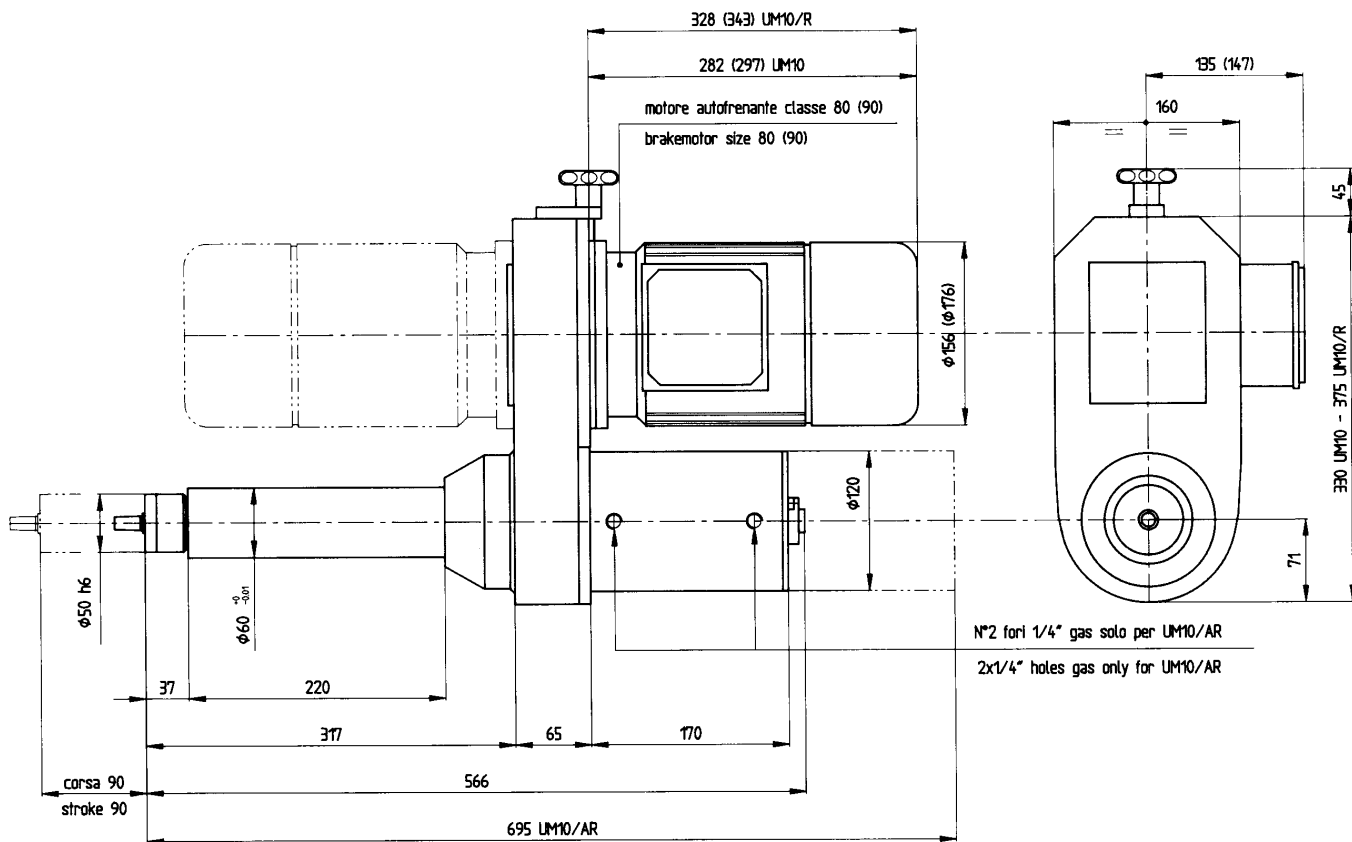
Per attacco utensile diverso dagli standard, preghiamo contattarci  
For different spindle configurations, please contact factory

<b>PULEGGIA MOTRICE - DRIVING PULLEY</b>		36	36	32	30	28	26	24	22	20	18					
<b>PULEGGIA CONDOTTA - DRIVEN PULLEY</b>		36	40	40	40	40	40	40	40	40	40					
<b>UM 10</b>	<b>MOTORE 2P MOTOR</b>	50 Hz	2800	2800	2520	2240	2100	1960	1820	1680	1540	1400	1260			
		60 Hz	3360	3360	3024	2688	2520	2350	2180	2015	1845	1680	1510			
	<b>MOTORE 4P MOTOR</b>	50 Hz	1400	1400	1260	1120	1050	980	910	840	770	700	630			
		60 Hz	1690	1690	1521	1352	1265	1180	1095	1010	925	845	760			
	<b>MOTORE 6P MOTOR</b>	50 Hz	900	900	810	720	675	630	585	540	495	450	405			
		60 Hz	1080	1080	972	864	810	755	700	645	590	540	485			

# UNITÀ A MASCHIARE - TAPPING UNITS



## UM 10



SUPPORTO UNITÀ a richiesta - UNIT MOUNT (on request)

# UNITÀ A MASCHIARE - TAPPING UNITS



## UM 12



CORSA UTILE	75 mm (2.95 inch)	WORKING STROKE
CAPACITÀ DI MASCHIATURA    mm (inch)	M 14 (9/16) acciaio R = 70 Kg/mm <sup>2</sup> - 687 N/mm <sup>2</sup> steel	mm (inch)    TAPPING CAPACITY
MOTORE MANDRINO STANDARD	0,55 Kw (4 poli-poles) autofrenante-brake	STANDARD MOTOR
MOTORE MANDRINO OPTIONAL	1,5 Kw (2 poli-poles) / 1,1 Kw (4 poli-poles) 0,75 Kw (6 poli-poles) autofrenante-brake	OPTIONAL MOTOR
ATTACCO UTENSILE STANDARD	cono-taper B16 DIN 238	STANDARD TOOL CONNECTION
ATTACCO UTENSILE OPTIONAL	Ø 16 DIN 55058 / pinza-collet ESX 20	OPTIONAL TOOL CONNECTION
FINE CORSA INDUTTIVI	10-30 V c.c. PNP - 10-30 V dc PNP	INDUCTIVE ELECTRIC LIMIT SWITCHES
PESO	39 Kg (86 lbs)	WEIGHT

### GRUPPI MOTORIZZAZIONE - DRIVE AND SPEED OPTIONS

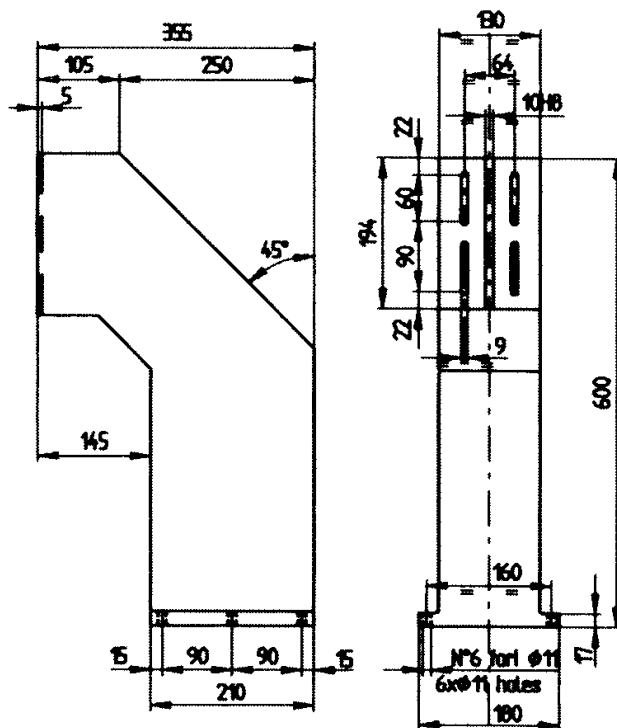
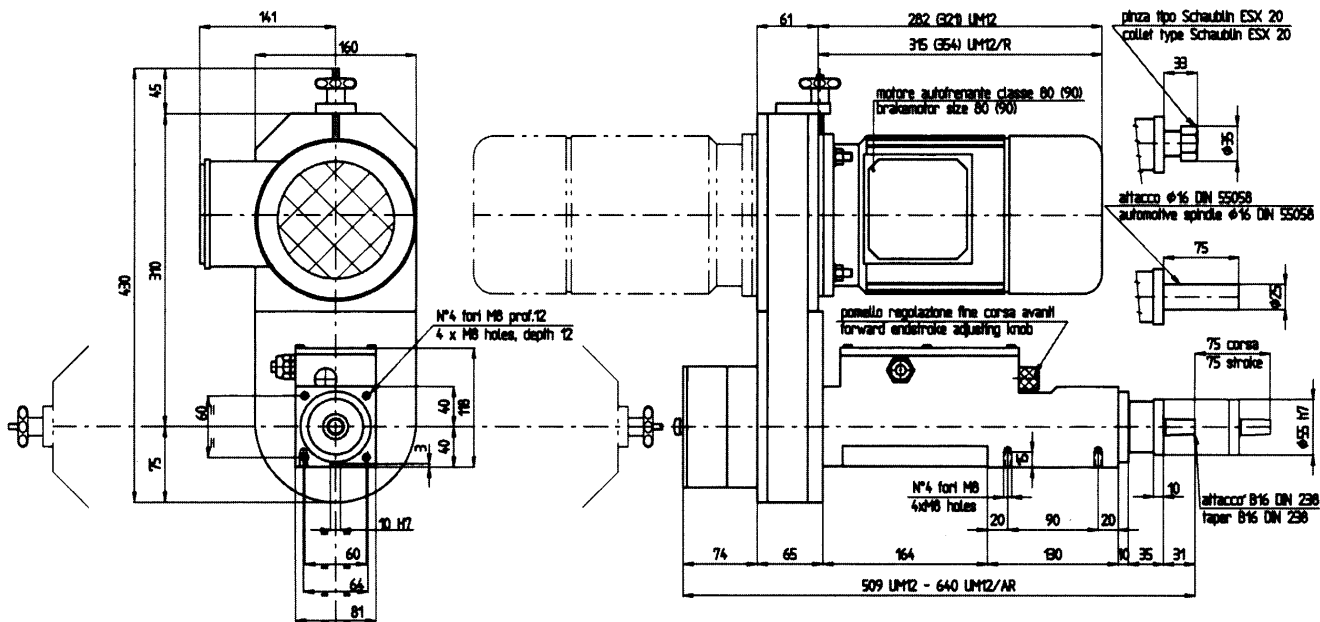
Per attacco utensile diverso dagli standard, preghiamo contattarci  
For different spindle configurations, please contact factory

PULEGGIA MOTRICE - DRIVING PULLEY		36	32	32	30	28	26	24	22	20	18				
PULEGGIA CONDOTTA - DRIVEN PULLEY		36	36	40	40	40	40	40	40	40	40				
<b>UM 12</b>	MOTORE MOTOR 4P	50 Hz	1400	1400	1245	1120	1050	980	910	840	770	700	630		
		60 Hz	1690	1690	1500	1352	1265	1180	1095	1010	925	845	760		
	MOTORE MOTOR 6P	50 Hz	900	900	800	720	675	630	585	540	495	450	400		
		60 Hz	1080	1080	480	432	405	375	350	320	295	270	240		
<b>UM 12/R</b>	MOTORE MOTOR 4P	50 Hz	1400	700	620	560	525	490	455	420	385	350	315		
		60 Hz	1690	845	750	676	630	590	545	505	460	420	380		
	MOTORE MOTOR 6P	50 Hz	900	600	400	360	335	315	290	270	245	225	200		
		60 Hz	1080	1080	480	432	405	375	350	320	295	270	240		

# UNITÀ A MASCHIARE - TAPPING UNITS



## UM 12



SUPPORTO VERTICALE - VERTICAL MOUNT  
364/000-02

# UNITÀ A MASCHIARE - TAPPING UNITS



## UM 14



CORSA UTILE	70 mm (2.76 inch)	WORKING STROKE
CAPACITÀ DI MASCHIATURA    mm (inch)	M 18 (3/4) acciaio R = 70 Kg/mm <sup>2</sup> - 687 N/mm <sup>2</sup> steel	mm (inch)    TAPPING CAPACITY
MOTORE MANDRINO STANDARD	0,75 Kw (4 poli-poles) autofrenante-brake	STANDARD MOTOR
MOTORE MANDRINO OPTIONAL	1,5 Kw (2 poli-poles) / 1,1 Kw (4 poli-poles) 0,75 Kw (6 poli-poles) autofrenante-brake	OPTIONAL MOTOR
ATTACCO UTENSILE STANDARD	cono-taper B16 DIN 238	STANDARD TOOL CONNECTION
ATTACCO UTENSILE OPTIONAL	Ø 16 DIN 55058 / pinza-collet ESX 20	OPTIONAL TOOL CONNECTION
FINE CORSA ELETTRICI INDUTTIVI	10-30 V c.c. PNP - 10-30 V dc PNP	INDUCTIVE ELECTRIC LIMIT SWITCHES
PESO	44 Kg (97 lbs)	WEIGHT

### GRUPPI MOTORIZZAZIONE - DRIVE AND SPEED OPTIONS

Per attacco utensile diverso dagli standard, preghiamo contattarci  
For different spindle configurations, please contact factory

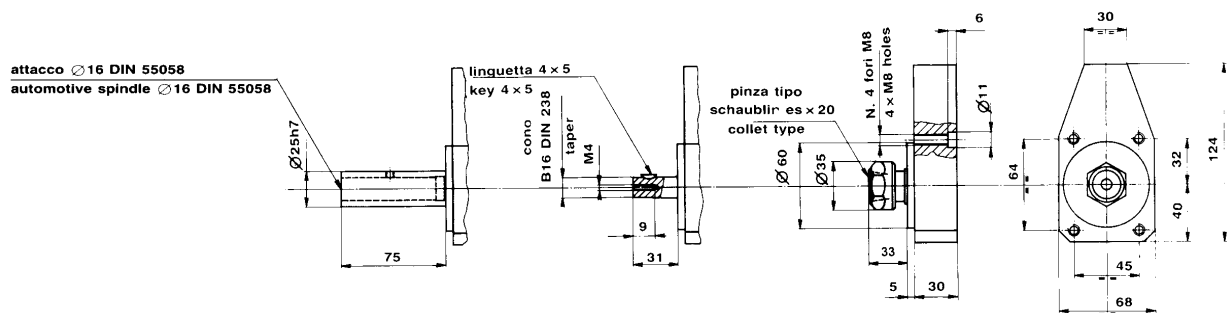
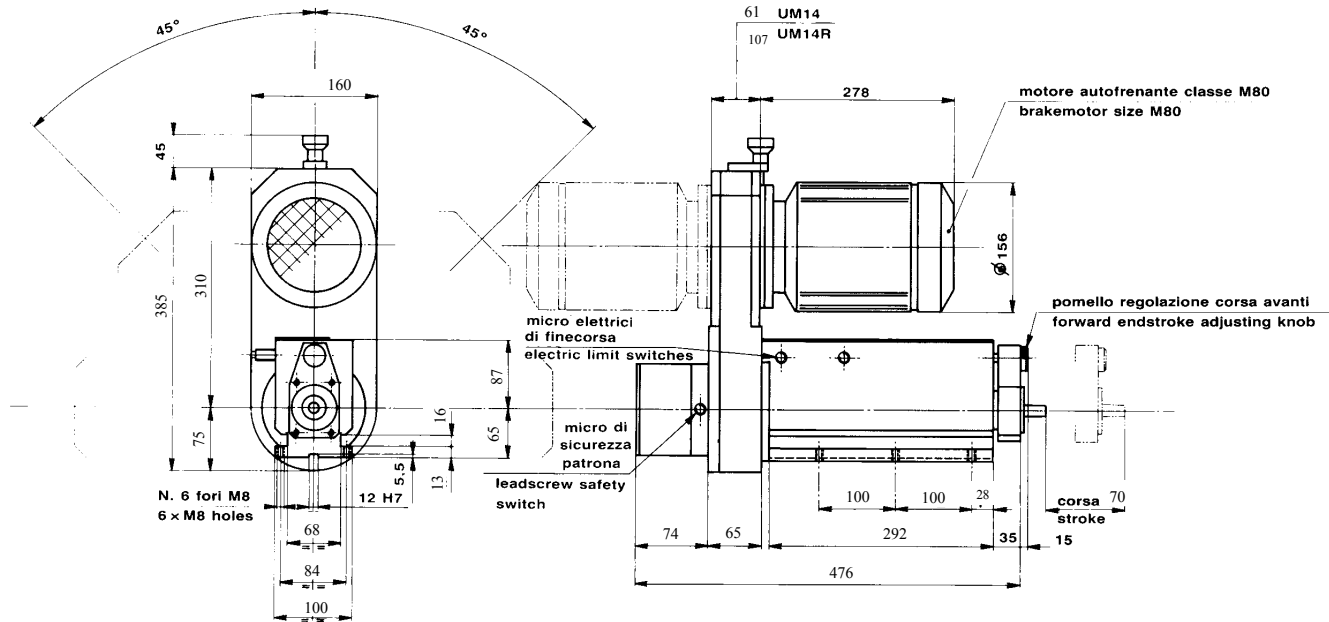
PULEGGIA MOTRICE - DRIVING PULLEY		36	32	32	30	28	26	24	22	20	18				
PULEGGIA CONDOTTA - DRIVEN PULLEY		36	36	40	40	40	40	40	40	40	40				
UM 14	MOTORE MOTOR 4P	50 Hz	1400	1400	1245	1120	1050	980	910	840	770	700	630		
		60 Hz	1690	1690	1500	1352	1265	1180	1095	1010	925	845	760		
	MOTORE MOTOR 6P	50 Hz	900	900	800	720	675	630	585	540	495	450	400		
		60 Hz	1080	1080	480	432	405	375	350	320	295	270	240		
UM 14/R	MOTORE MOTOR 4P	50 Hz	1400	700	620	560	525	490	455	420	385	350	315		
		60 Hz	1690	845	750	676	630	590	545	505	460	420	380		
	MOTORE MOTOR 6P	50 Hz	900	600	400	360	335	315	290	270	245	225	200		
		60 Hz	1080	1080	480	432	405	375	350	320	295	270	240		



# UNITÀ A MASCHIARE - TAPPING UNITS



## UM 14



# UNITÀ A MASCHIARE - TAPPING UNITS



## UM 18



CORSUTA UTILE	100 mm (3.94 inch)	WORKING STROKE
CAPACITÀ DI MASCHIATURA    mm (inch)	M 22 (7/8) acciaio R = 70 Kg/mm <sup>2</sup> - 687 N/mm <sup>2</sup> steel	mm (inch)    TAPPING CAPACITY
MOTORE MANDRINO STANDARD	0,75 Kw (4 poli-poles) autofrenante-brake	STANDARD MOTOR
MOTORE MANDRINO OPTIONAL	1,87 Kw (4 poli-poles) / 1,1 Kw (6 poli-poles) autofrenante-brake	OPTIONAL MOTOR
ATTACCO UTENSILE STANDARD	cono-taper B18 DIN 238	STANDARD TOOL CONNECTION
ATTACCO UTENSILE OPTIONAL	Ø 20 DIN 55058 / pinza-collet ESX 32	OPTIONAL TOOL CONNECTION
FINE CORSA INDUTTIVI	10-30 V c.c. PNP - 10-30 V dc PNP	INDUCTIVE ELECTRIC LIMIT SWITCHES
PESO	80 Kg (176 lbs)	WEIGHT

### GRUPPI MOTORIZZAZIONE - DRIVE AND SPEED OPTIONS

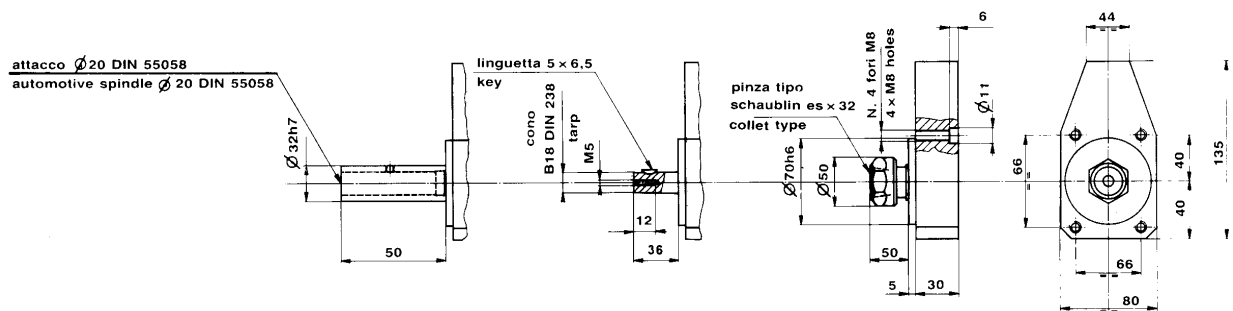
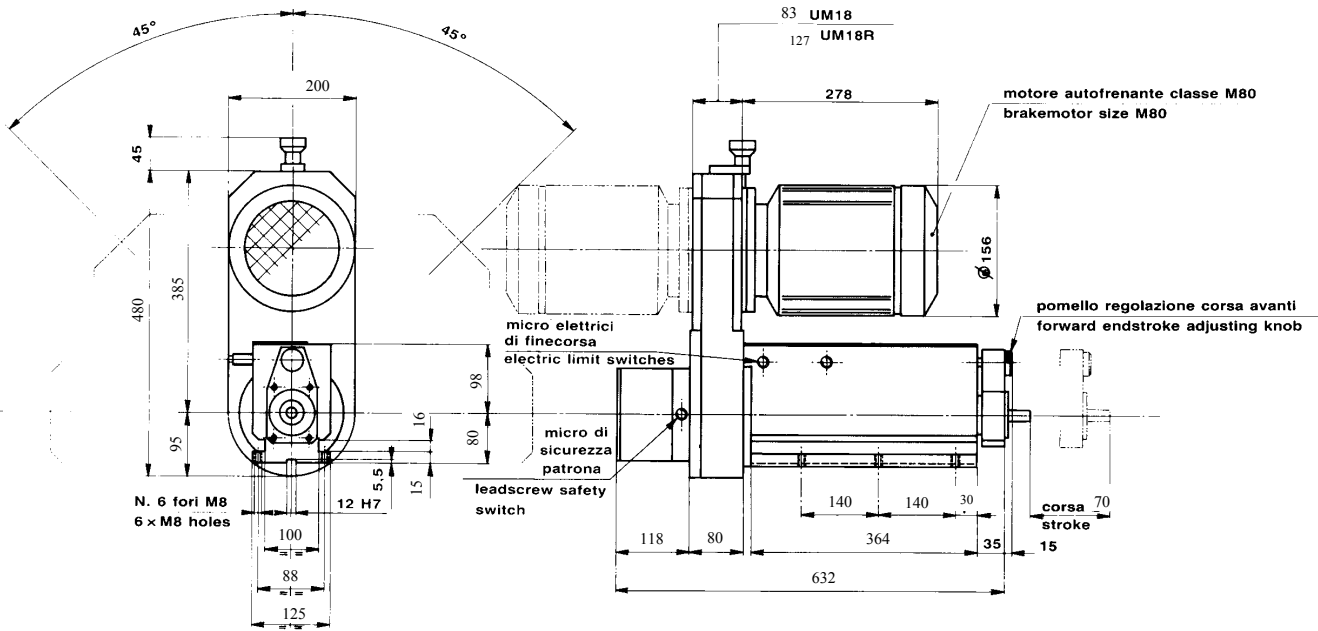
Per attacco utensile diverso dagli standard, preghiamo contattarci  
For different spindle configurations, please contact factory

PULEGGIA MOTRICE - DRIVING PULLEY		36	32	32	30	28	26	24	22	20	18				
PULEGGIA CONDOTTA - DRIVEN PULLEY		36	36	40	40	40	40	40	40	40	40				
<b>UM 18</b>	<b>MOTORE MOTOR 4P</b>	50 Hz	1400	1400	1245	1120	1050	980	910	840	770	700	630		
		60 Hz	1690	1690	1500	1352	1265	1180	1095	1010	925	845	760		
	<b>MOTORE MOTOR 6P</b>	50 Hz	900	900	800	720	675	630	585	540	495	450	400		
		60 Hz	1080	1080	480	432	405	375	350	320	295	270	240		
<b>UM 18/R</b>	<b>MOTORE MOTOR 4P</b>	50 Hz	1400	700	620	560	525	490	455	420	385	350	315		
		60 Hz	1690	845	750	676	630	590	545	505	460	420	380		
	<b>MOTORE MOTOR 6P</b>	50 Hz	900	600	400	360	335	315	290	270	245	225	200		
		60 Hz	1080	1080	480	432	405	375	350	320	295	270	240		

# UNITÀ A MASCHIARE - TAPPING UNITS



## UM 18



# UNITÀ A MASCHIARE - TAPPING UNITS



## UM 20



CORSA UTILE	100 mm (3.94 inch)	WORKING STROKE
CAPACITÀ DI MASCHIATURA    mm (inch)	M 22 (7/8) acciaio R = 70 Kg/mm <sup>2</sup> - 687 N/mm <sup>2</sup> steel	mm (inch)    TAPPING CAPACITY
MOTORE MANDRINO STANDARD	0,75 Kw (4 poli-poles) autofrenante-brake	STANDARD MOTOR
MOTORE MANDRINO OPTIONAL	1,87 Kw (4 poli-poles) / 1,1 Kw (6 poli-poles) autofrenante-brake	OPTIONAL MOTOR
ATTACCO UTENSILE STANDARD	cono-taper B18 DIN 238	STANDARD TOOL CONNECTION
ATTACCO UTENSILE OPTIONAL	Ø 20 DIN 55058 / pinza-collet ESX 25	OPTIONAL TOOL CONNECTION
FINE CORSA DI PROSSIMITÀ A REED	1A 250V. 50W	PROXIMITY SWITCHES
PESO	62 Kg (137 lbs)	WEIGHT

### GRUPPI MOTORIZZAZIONE - DRIVE AND SPEED OPTIONS

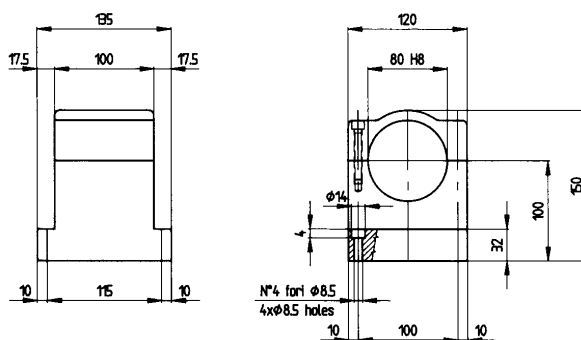
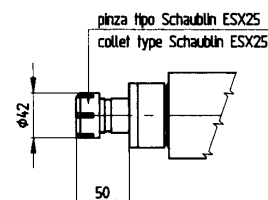
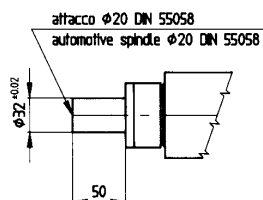
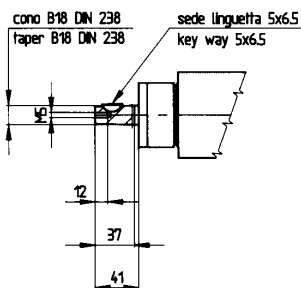
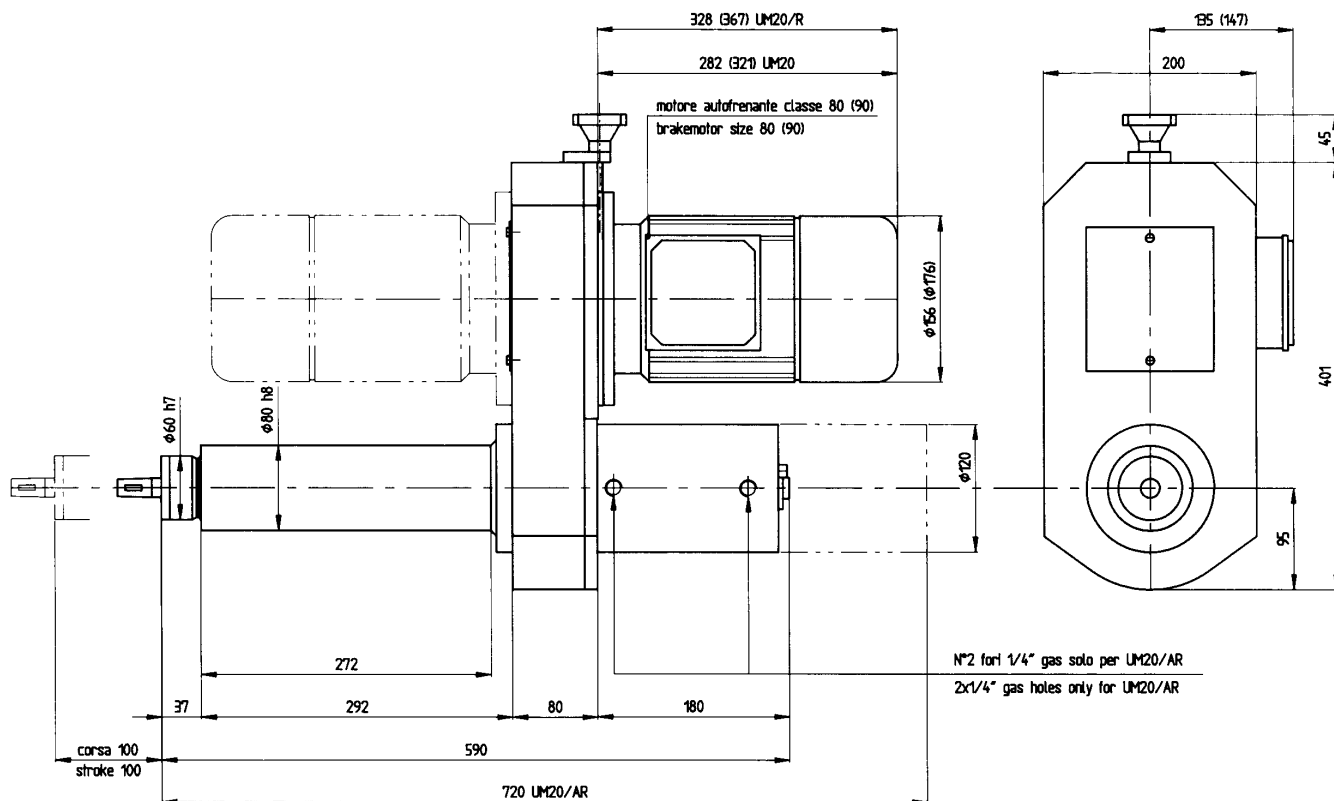
Per attacco utensile diverso dagli standard, preghiamo contattarci  
For different spindle configurations, please contact factory

<b>PULEGGIA MOTRICE - DRIVING PULLEY</b>			32	30	28	26	30	28	26	24	22	20	18			
<b>PULEGGIA CONDOTTA - DRIVEN PULLEY</b>			32	32	32	32	40	40	40	40	40	40	40			
UM 20	MOTORE MOTOR 4P	50 Hz	1400	1400	1310	1225	1135	1050	980	910	840	770	700	630		
		60 Hz	1690	/	/	1475	1370	1265	1180	1095	1010	925	845	760		
	MOTORE MOTOR 6P	50 Hz	900	900	840	785	730	675	630	585	540	495	450	400		
		60 Hz	1080	1080	1010	945	875	810	755	700	645	590	540	480		
UM 20/R	MOTORE MOTOR 4P	50 Hz	1400	700	655	610	565	625	490	455	420	385	350	315		
		60 Hz	1690	845	790	735	685	630	590	545	505	460	420	380		
	MOTORE MOTOR 6P	50 Hz	900	450	420	390	365	335	315	290	270	245	225	200		
		60 Hz	1080	540	505	470	435	405	375	350	320	295	270	240		

# UNITÀ A MASCHIARE - TAPPING UNITS



## UM 20



SUPPORTO UNITÀ a richiesta - UNIT MOUNT (on request)

# UNITÀ A MASCHIARE - TAPPING UNITS



## UM 22



CORSA UTILE	100 mm (3.94 inch)	WORKING STROKE
CAPACITÀ DI MASCHIATURA    mm (inch)	M 24 (15/16) acciaio R = 70 Kg/mm <sup>2</sup> - 687 N/mm <sup>2</sup> steel	mm (inch)    TAPPING CAPACITY
MOTORE MANDRINO STANDARD	0,75 Kw (4 poli-poles) autofrenante-brake	STANDARD MOTOR
MOTORE MANDRINO OPTIONAL	1,87 Kw (4 poli-poles) / 1,1 Kw (6 poli-poles) autofrenante-brake	OPTIONAL MOTOR
ATTACCO UTENSILE STANDARD	cono-taper B18 DIN 238	STANDARD TOOL CONNECTION
ATTACCO UTENSILE OPTIONAL	Ø 20 DIN 55058 / pinza-collet ESX 32	OPTIONAL TOOL CONNECTION
FINE CORSA ELETTRICI INDUTTIVI	10-30 V c.c. PNP - 10-30 V dc PNP	INDUCTIVE ELECTRIC LIMIT SWITCHES
PESO	62 Kg (137 lbs)	WEIGHT

### GRUPPI MOTORIZZAZIONE - DRIVE AND SPEED OPTIONS

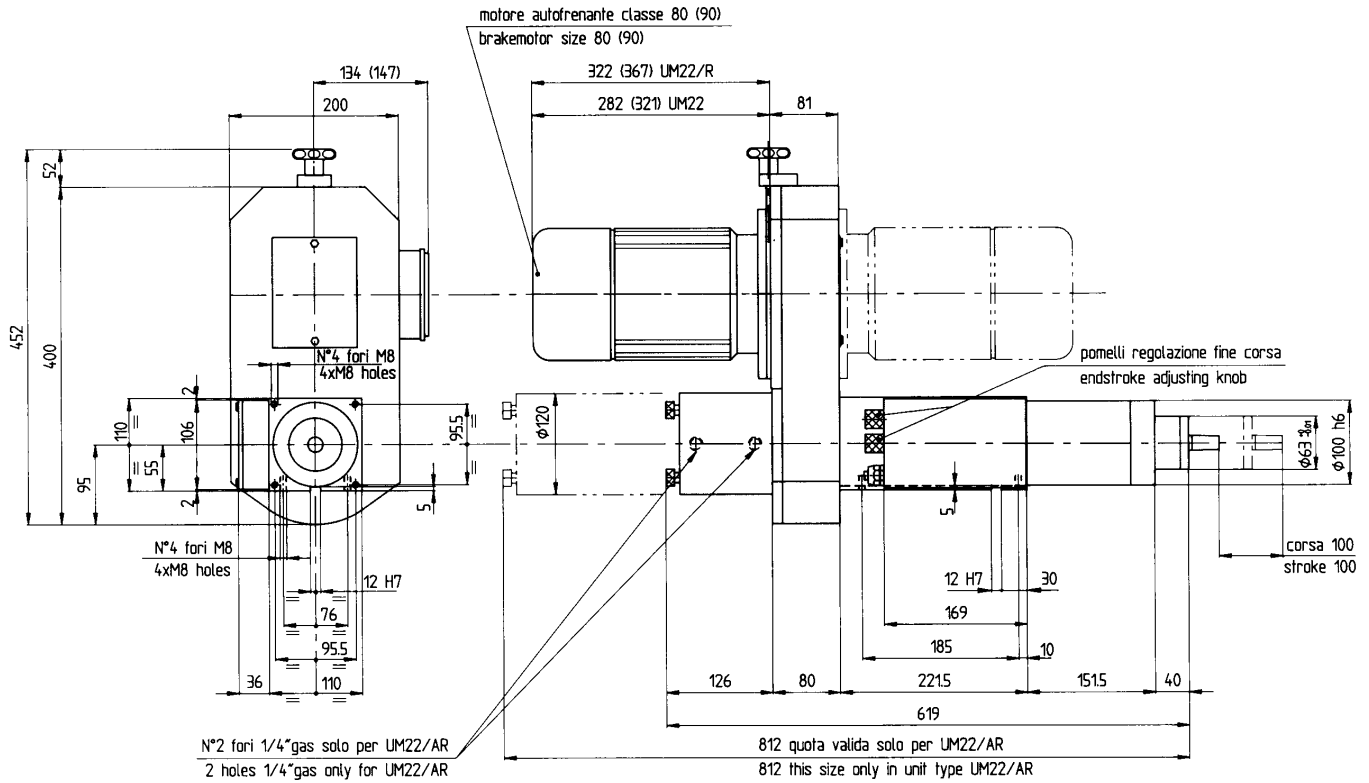
Per attacco utensile diverso dagli standard, preghiamo contattarci  
For different spindle configurations, please contact factory

PULEGGIA MOTRICE - DRIVING PULLEY		32	30	28	26	30	28	26	24	22	20	18					
PULEGGIA CONDOTTA - DRIVEN PULLEY		32	32	32	32	40	40	40	40	40	40	40					
<b>UM 22</b>	MOTORE MOTOR 4P	50 Hz	1400	1400	1310	1225	1135	1050	980	910	840	770	700	630			
		60 Hz	1690	/	/	1475	1370	1265	1180	1095	1010	925	845	760			
	MOTORE MOTOR 6P	50 Hz	900	900	840	785	730	675	630	585	540	495	450	400			
		60 Hz	1080	1080	1010	945	875	810	755	700	645	590	540	480			
<b>UM 22/R</b>	MOTORE MOTOR 4P	50 Hz	1400	700	655	610	565	625	490	455	420	385	350	315			
		60 Hz	1690	845	790	735	685	630	590	545	505	460	420	380			
	MOTORE MOTOR 6P	50 Hz	900	450	420	390	365	335	315	290	270	245	225	200			
		60 Hz	1080	540	505	470	435	405	375	350	320	295	270	240			

# UNITÀ A MASCHIARE - TAPPING UNITS



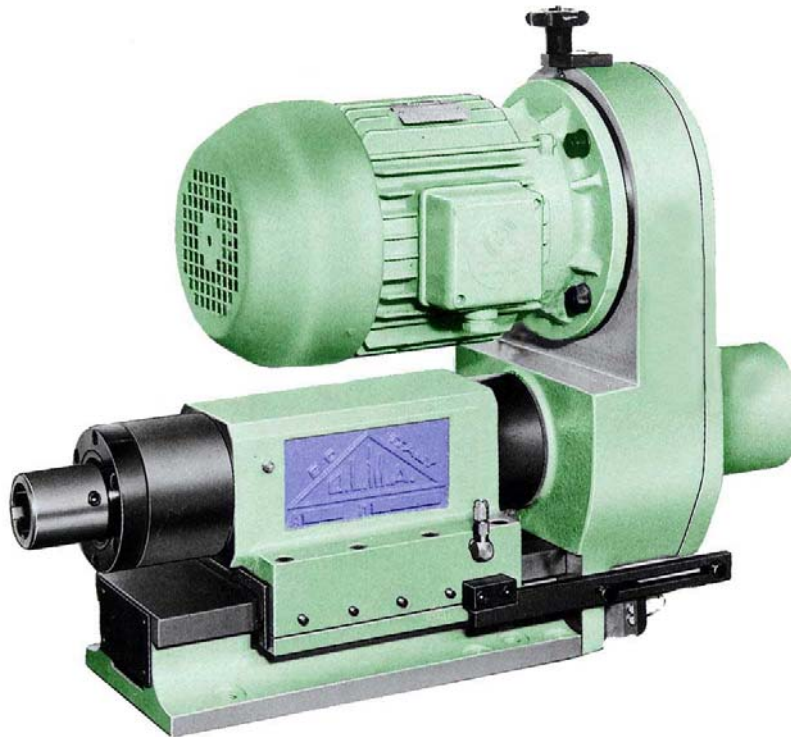
## UM 22



# UNITÀ A MASCHIARE - TAPPING UNITS



## UM 28



CORSA UTILE	100 mm (3.94 inch)	WORKING STROKE
CAPACITÀ DI MASCHIATURA    mm (inch)	M 39 (1" 1/2) acciaio R = 70 Kg/mm <sup>2</sup> - 687 N/mm <sup>2</sup> steel	mm (inch)    TAPPING CAPACITY
MOTORE MANDRINO STANDARD	1,5 Kw (4 poli-poles)	STANDARD MOTOR
MOTORE MANDRINO OPTIONAL	3 Kw (4 poli-poles) / 2,2 Kw (6 poli-poles)	OPTIONAL MOTOR
ATTACCO UTENSILE STANDARD	Ø 36 DIN 55058	STANDARD TOOL CONNECTION
ATTACCO UTENSILE OPTIONAL	*	OPTIONAL TOOL CONNECTION
FINE CORSA ELETTRICI	250 V. c.a./c.c. - 250 V. ac/dc	ELECTRIC LIMIT SWITCHES
PESO	87 Kg (192 lbs)	WEIGHT

### GRUPPI MOTORIZZAZIONE - DRIVE AND SPEED OPTIONS

Per attacco utensile diverso dagli standard, preghiamo contattarci  
For different spindle configurations, please contact factory

PULEGGIA MOTRICE - DRIVING PULLEY		45	41	38	32	28	25	22	16											
PULEGGIA CONDOTTA - DRIVEN PULLEY		45	45	57	57	57	57	57	57											
UM 28	MOTORE MOTOR	4P	50 Hz	1400	1400	1275	930	785	685	610	540	390								
			60 Hz	1690	/	/	1125	945	830	740	415	300								
	MOTORE MOTOR	6P	50 Hz	900	900	820	600	505	440	390	345	250								
			60 Hz	1080	1080	980	720	605	530	470	415	300								
UM 28/R	MOTORE MOTOR	4P	50 Hz	1400	/	/	310	260	225	200	180	130								
			60 Hz	1690	/	/	375	315	275	245	215	155								
	MOTORE MOTOR	6P	50 Hz	900	/	/	200	165	145	130	115	80								
			60 Hz	1080	/	/	240	200	175	155	135	100								

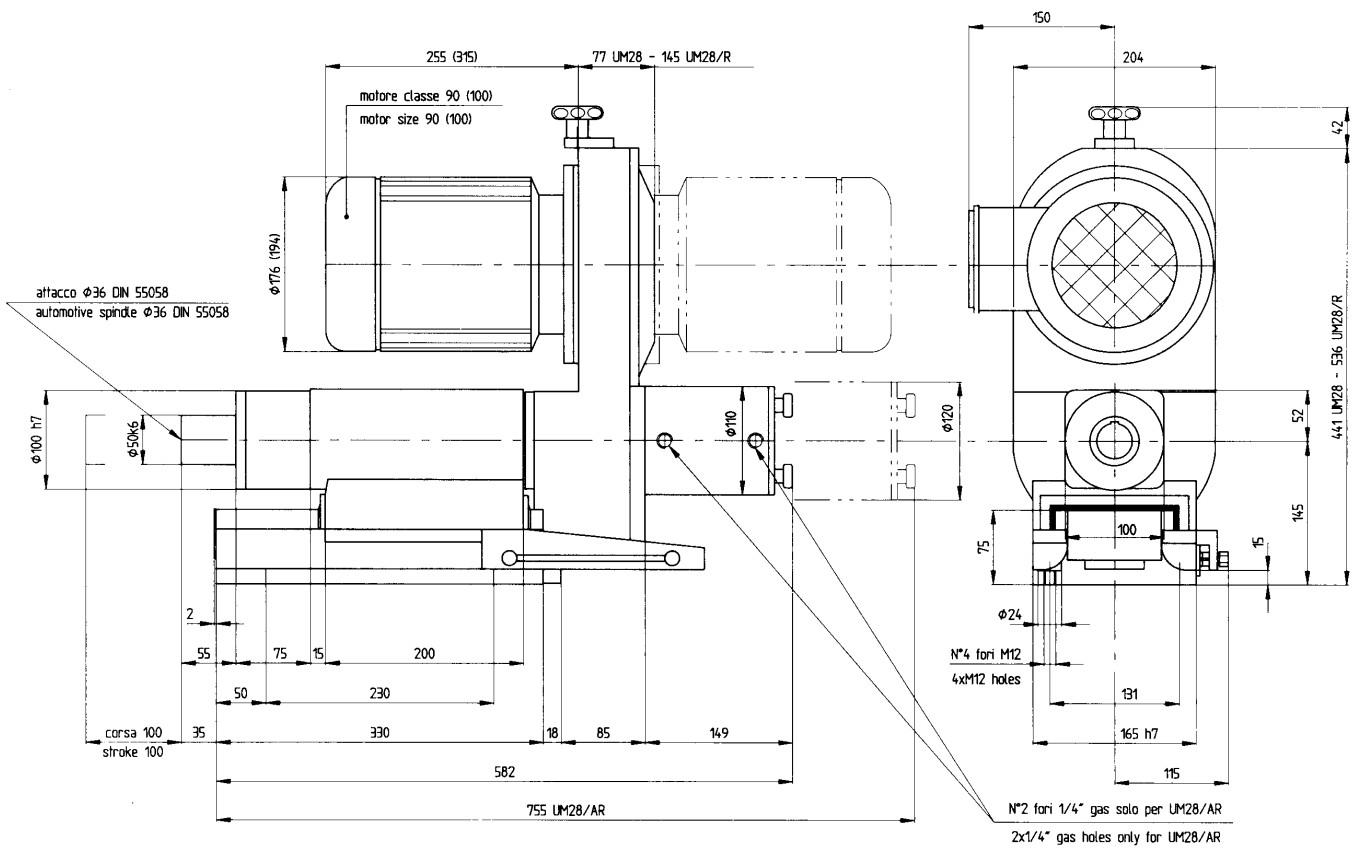
QUOTE E CARATTERISTICHE NON SONO IMPEGNATIVE E POSSONO VARIARE SENZA PREAVVISO  
TECHNICAL INFORMATION, AND SPECIFICATIONS ARE SUBJECT TO CHANGE WITHOUT NOTICE, DUE TO OUR DESIRE TO CONTINUALLY IMPROVE OUR PRODUCTS



# UNITÀ A MASCHIARE - TAPPING UNITS



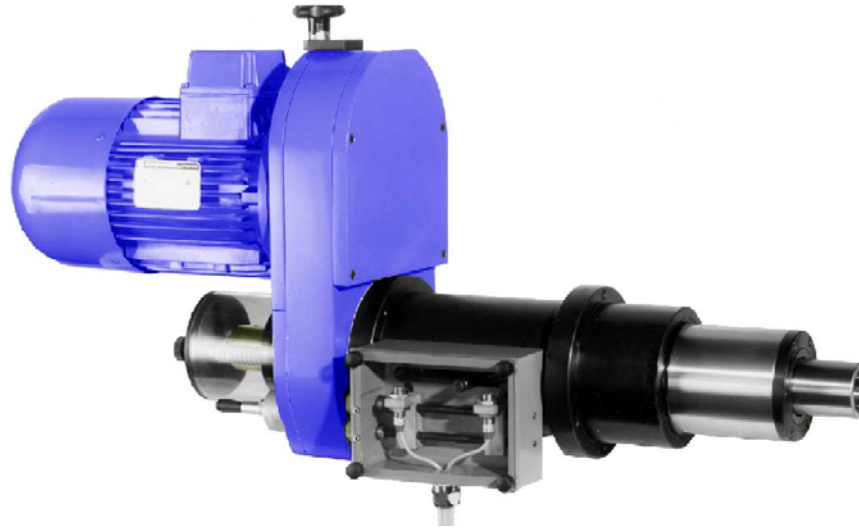
## UM 28



# UNITÀ A MASCHIARE - TAPPING UNITS



## UM 30



CORSUTA UTILE	100 mm (3.94 inch)	<i>WORKING STROKE</i>
CAPACITÀ DI MASCHIATURA mm (inch) acciaio R = 70 Kg/mm <sup>2</sup> - 687 N/mm <sup>2</sup>	M 39 (1" 1/2)	mm (inch) <i>TAPPING CAPACITY</i> steel R = 70 Kg/mm <sup>2</sup> - 687 N/mm <sup>2</sup>
MOTORE MANDRINO STANDARD	1,5 Kw (4 poli-poles) autofrenante-brake	<i>STANDARD MOTOR</i>
MOTORE MANDRINO OPTIONAL	3 Kw (4 poli-poles) / 2,2 Kw (6 poli-poles) autofrenante-brake	<i>OPTIONAL MOTOR</i>
ATTACCO UTENSILE STANDARD	Ø 36 DIN 55058	<i>STANDARD TOOL CONNECTION</i>
ATTACCO UTENSILE OPTIONAL		<i>OPTIONAL TOOL CONNECTION</i>
FINE CORSA ELETTRICI INDUTTIVI	10-30 V. c.c. PNP - 10-30 V. dc PNP	<i>INDUCTIVE ELECTRIC LIMIT SWITCHES</i>
PESO	80 Kg (176 lbs)	<i>WEIGHT</i>

### GRUPPI MOTORIZZAZIONE - DRIVE AND SPEED OPTIONS

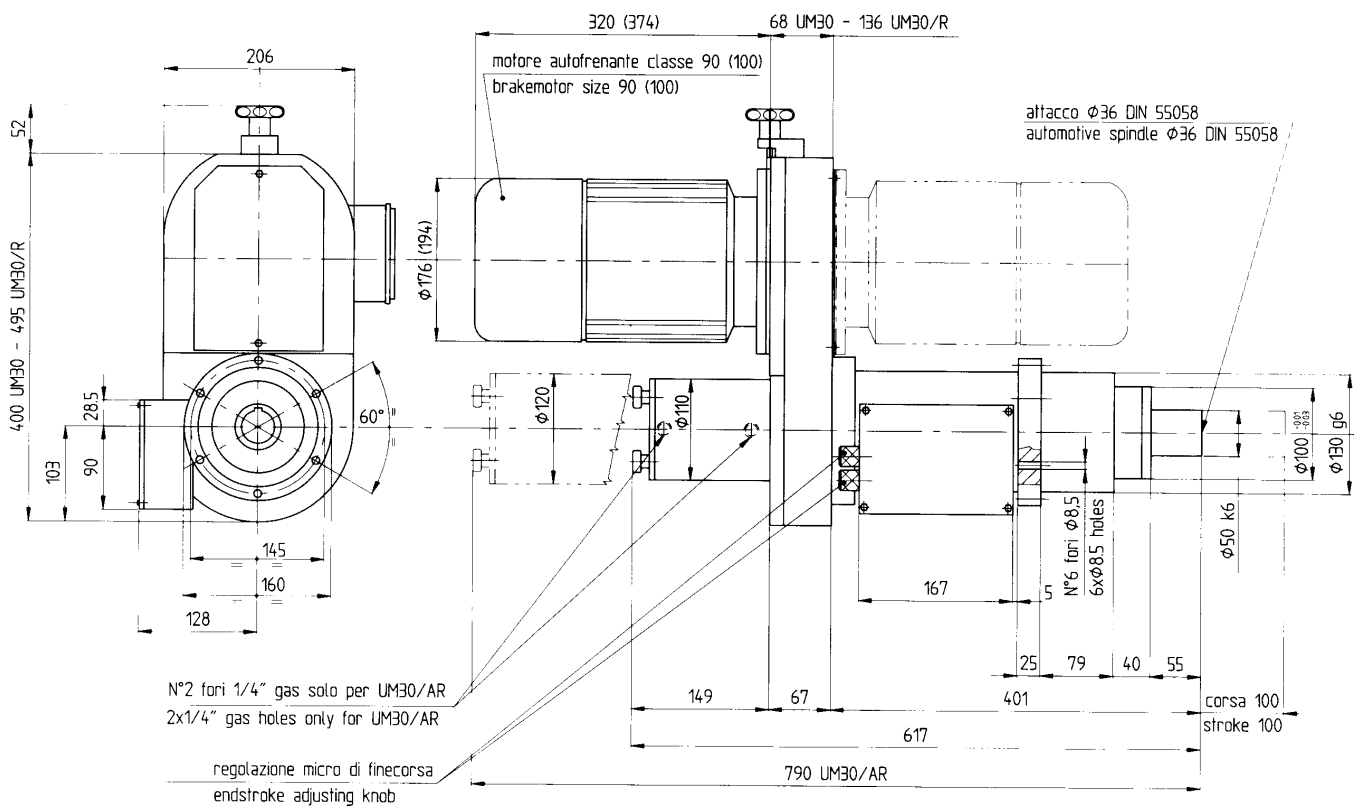
Per attacco utensile diverso dagli standard, preghiamo contattarci  
For different spindle configurations, please contact factory

<b>PULEGGIA MOTRICE - DRIVING PULLEY</b>			45	41	38	32	28	25	22	16									
<b>PULEGGIA CONDOTTA - DRIVEN PULLEY</b>			45	45	57	57	57	57	57	57									
UM 30	MOTORE MOTOR 4P	50 Hz	1400	1400	1275	930	785	685	610	540	390								
		60 Hz	1690	/	/	1125	945	830	740	415	300								
	MOTORE MOTOR 6P	50 Hz	900	900	820	600	505	440	390	345	250								
		60 Hz	1080	1080	980	720	605	530	470	415	300								
UM 30/R	MOTORE MOTOR 4P	50 Hz	1400	/	/	310	260	225	200	180	130								
		60 Hz	1690	/	/	375	315	275	245	215	155								
	MOTORE MOTOR 6P	50 Hz	900	/	/	200	165	145	130	115	80								
		60 Hz	1080	/	/	240	200	175	155	135	100								

# UNITÀ A MASCHIARE - TAPPING UNITS



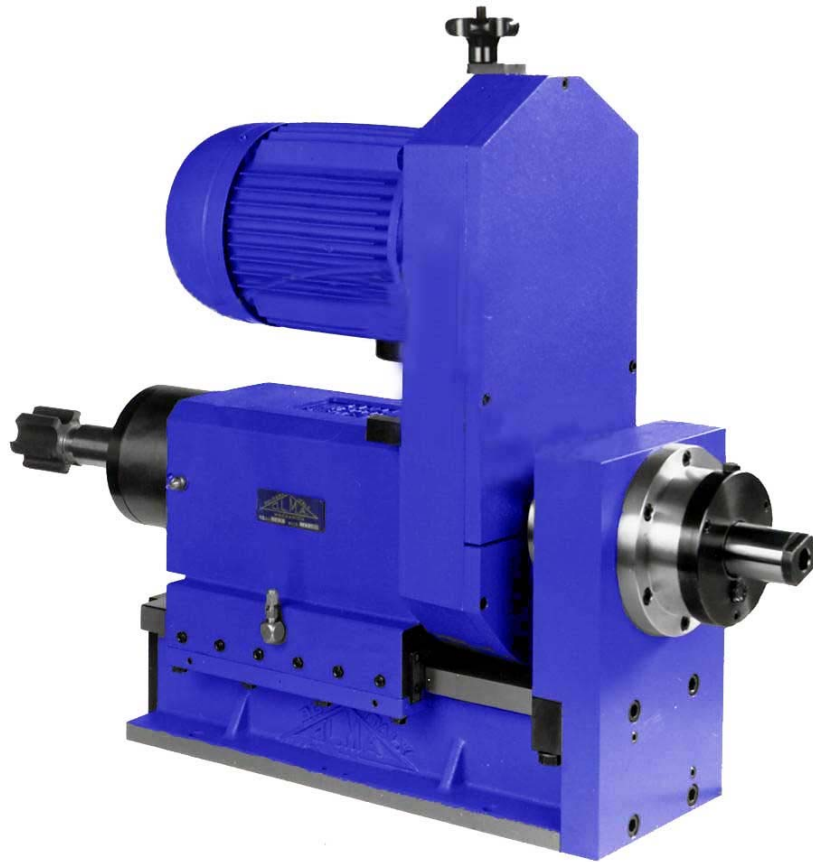
## UM 30



# UNITÀ A MASCHIARE - TAPPING UNITS



## UM 40



CORSA UTILE	80 mm (3.15 inch) - 120 mm (4.72 inch)	WORKING STROKE
CAPACITÀ DI MASCHIATURA	M 56 (2" 1/4) acciaio R = 70 Kg/mm <sup>2</sup> - 687 N/mm <sup>2</sup> steel	TAPPING CAPACITY
MOTORE MANDRINO STANDARD	2,2 Kw (4 poli-poles)	STANDARD MOTOR
MOTORE MANDRINO OPTIONAL	5,5 Kw (4 poli-poles) / 3 Kw (6 poli-poles)	OPTIONAL MOTOR
ATTACCO UTENSILE STANDARD	cono-taper ISO 40	STANDARD TOOL CONNECTION
ATTACCO UTENSILE OPTIONAL		OPTIONAL TOOL CONNECTION
FINE CORSA ELETTRICI	250 V. c.a./c.c. 250 V. ac/dc	ELECTRIC LIMIT SWITCHES
PESO	180 Kg (397 lbs)	WEIGHT

### GRUPPI MOTORIZZAZIONE - DRIVE AND SPEED OPTIONS

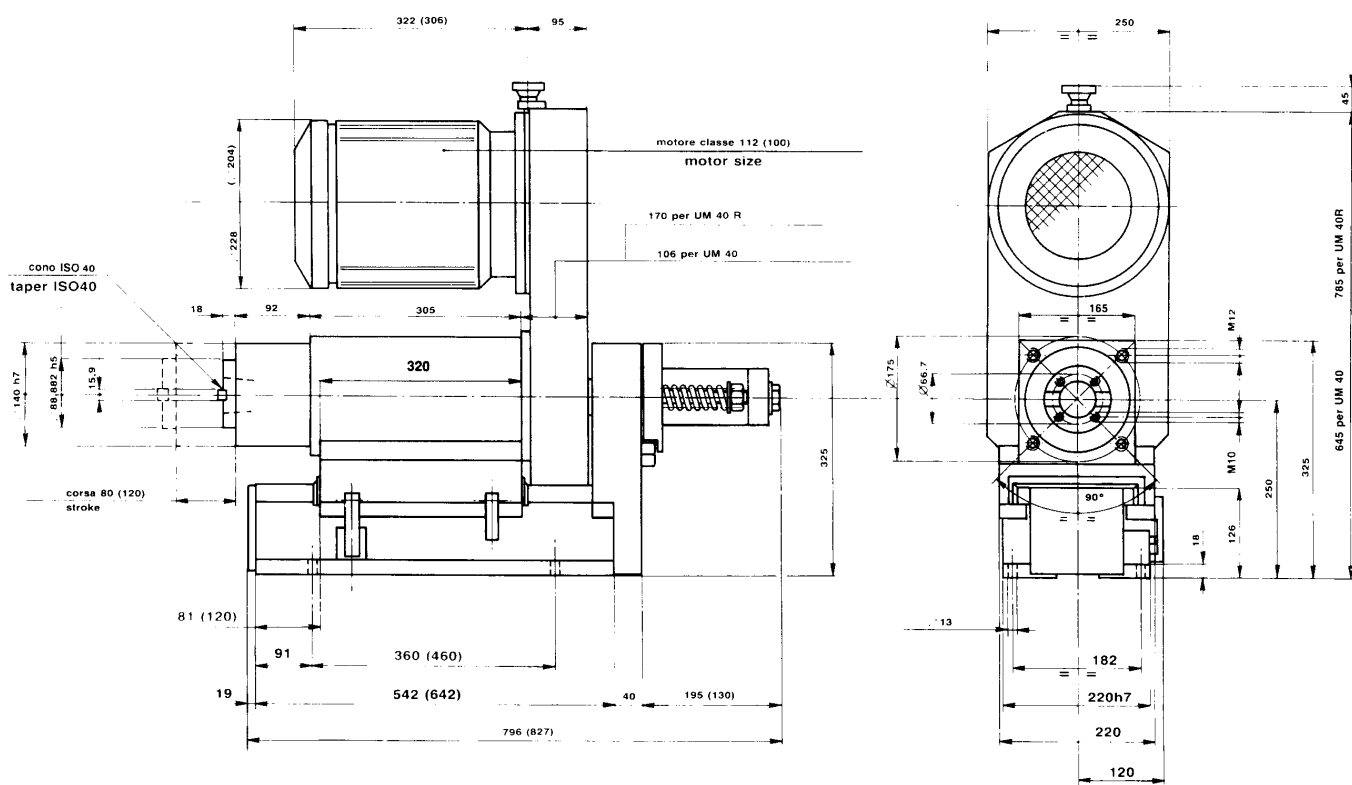
Per attacco utensile diverso dagli standard, preghiamo contattarci  
For different spindle configurations, please contact factory

PULEGGIA MOTRICE - DRIVING PULLEY		50	48	40	38	32	30	28	26	24	22	20	18	16		
PULEGGIA CONDOTTA - DRIVEN PULLEY		55	55	55	55	55	55	55	55	55	55	55	55	55		
<b>UM 40</b>	<b>MOTORE MOTOR</b> 4P	50 Hz	1400	1270	1220	1015	965	810	760	710	660	610	560	505	455	405
		60 Hz	1690	1535	1470	1225	1165	980	920	860	795	735	675	610	550	490
	<b>MOTORE MOTOR</b> 6P	50 Hz	900	815	785	650	620	820	490	455	425	390	360	325	290	260
		60 Hz	1080	980	940	785	745	625	585	545	510	470	430	390	350	310
<b>UM 40/R</b>	<b>MOTORE MOTOR</b> 4P	50 Hz	1400	225	215	180	170	140	135	125	115	105	95	90	80	70
		60 Hz	1690	270	260	215	205	170	160	150	140	130	120	105	95	85
	<b>MOTORE MOTOR</b> 6P	50 Hz	900	145	135	115	110	90	85	80	75	65	60	55	50	45
		60 Hz	1080	170	165	135	130	110	100	95	90	80	75	65	60	55

# UNITÀ A MASCHIARE - TAPPING UNITS



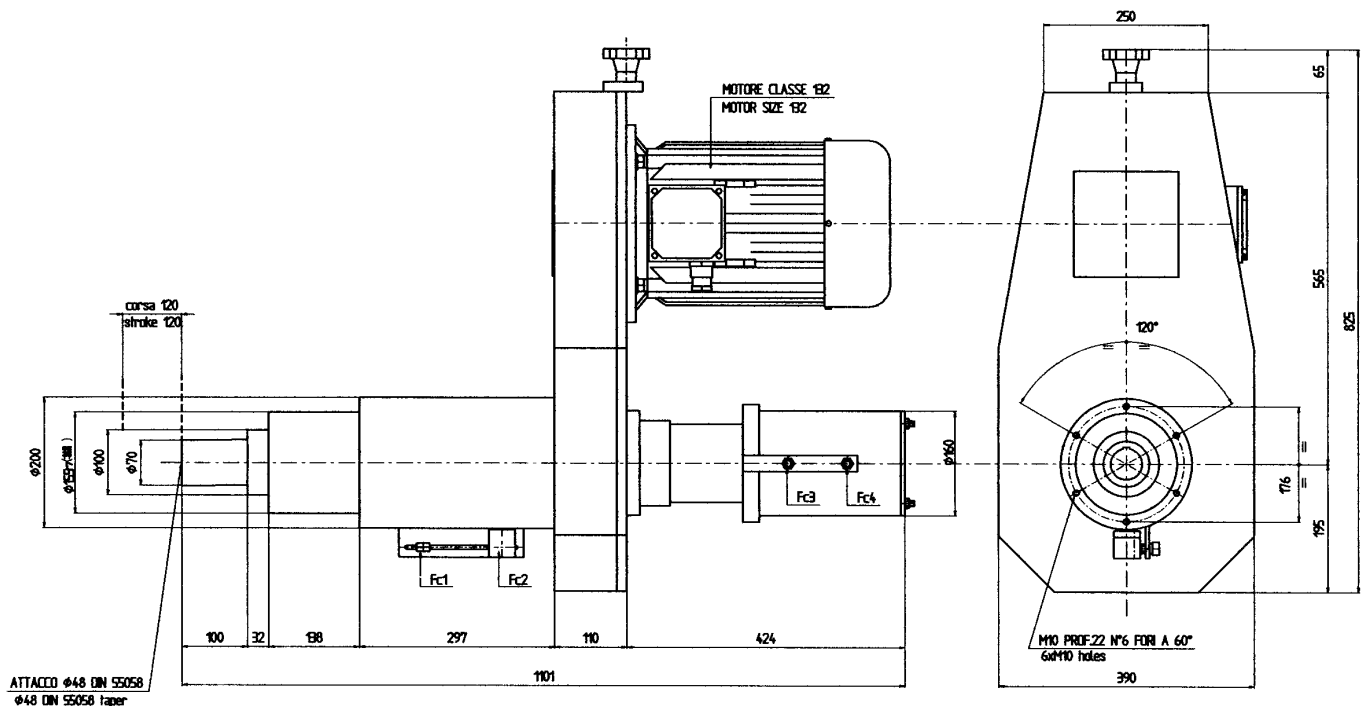
## UM 40



# UNITÀ A MASCHIARE - TAPPING UNITS



## UM 50



Per attacco utensile diverso dagli standard, preghiamo contattarci  
For different spindle configurations, please contact factory

CORSA UTILE	120 (75+45) mm (4.72 (2.95+1.77) inch)	WORKING STROKE
CAPACITÀ DI MASCHIATURA	M 52 (2") acciaio R = 70 Kg/mm <sup>2</sup> - 687 N/mm <sup>2</sup> steel	TAPPING CAPACITY
MOTORE MANDRINO STANDARD	2,2 Kw (4 poli-poles)	STANDARD MOTOR
MOTORE MANDRINO OPTIONAL	5,5 Kw (4 poli-poles) / 3 Kw (6 poli-poles)	OPTIONAL MOTOR
ATTACCO UTENSILE STANDARD	Ø 48 DIN 55058	STANDARD TOOL CONNECTION
ATTACCO UTENSILE OPTIONAL		OPTIONAL TOOL CONNECTION
FINE CORSA ELETTRICI INDUTTIVI	10-30 V. c.c. PNP - 10-30 V. dc PNP	INDUCTIVE ELECTRIC LIMIT SWITCHES
PESO	225 Kg (496 lbs)	WEIGHT

# UNITÀ OPERATRICI CNC - CNC OPERATING UNITS



## UF 14



L'unità a canotto CNC UF 14 è stata realizzata per risolvere problemi di FORATURA e MASCHIATURA. Il moto di rotazione viene trasmesso dal motore al mandrino tramite una coppia di pulegge dentate. L'avanzamento di lavoro è ottenuto mediante una vite a ricircolo di sfere, azionata da un motore C.C..

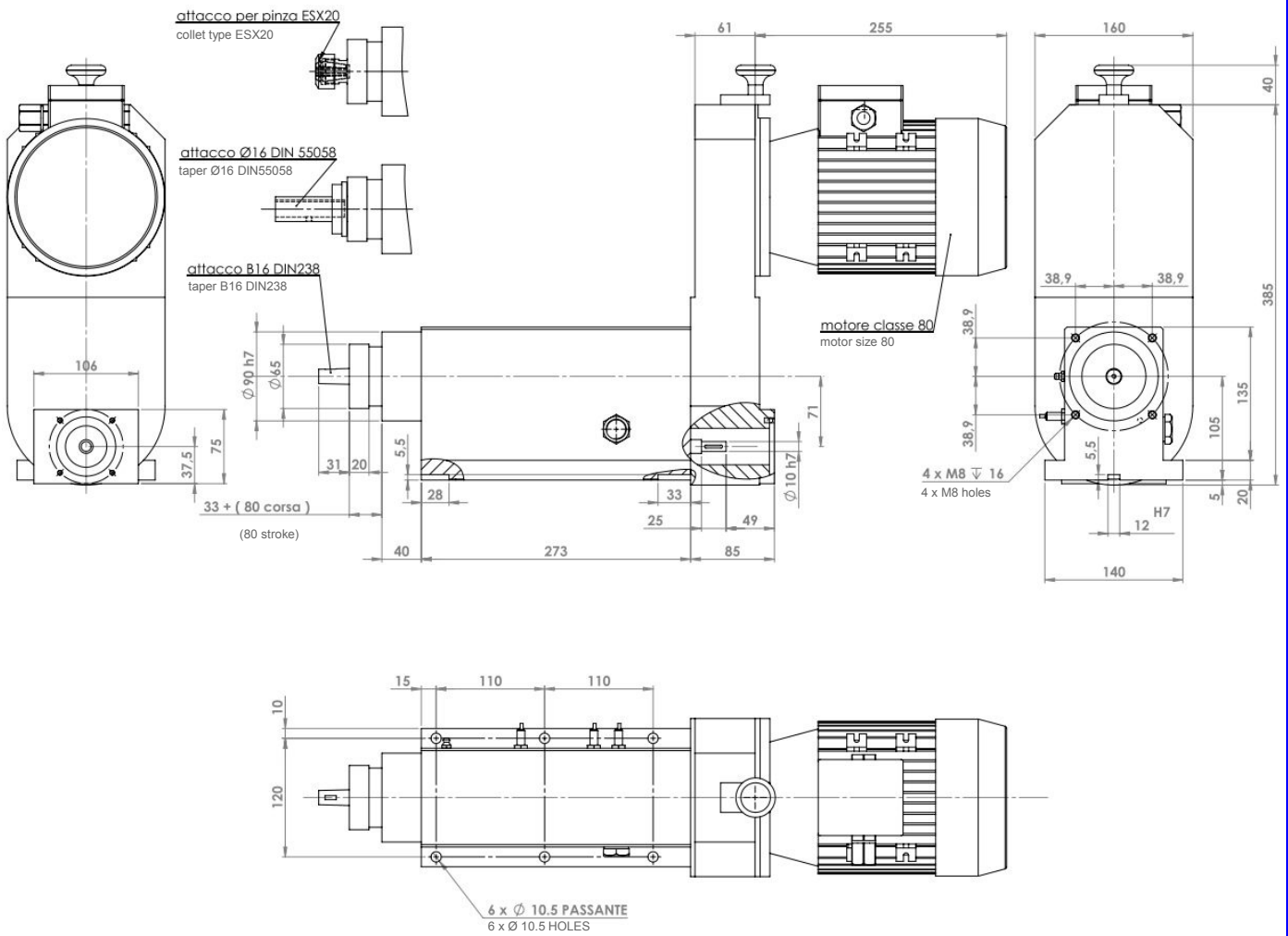
*CNC quill unit UF 14 has been created for DRILLING and TAPPING operations. Rotative motion is transferred from motor to spindle by a system of toothed pulleys. Working advance is obtained by means of a ballscrew, driven by a DC motor.*

CORSA UTILE	80 mm (3.15 inch)	WORKING STROKE
CAPACITÀ DI FORATURA	Ø 14 mm (0.55 inch) acciaio R = 70 Kg/mm <sup>2</sup> - 687 N/mm <sup>2</sup> steel	DRILLING CAPACITY
SPINTA DI FORATURA max	2943 N (649 lbs)	max DRILLING THRUST
VELOCITÀ MANDRINO max	8000	max RPM RANGE
MOTORE MANDRINO STANDARD	0,75 KW (4 poli-poles)	STANDARD MOTOR
MOTORE MANDRINO OPTIONAL	1,5 KW (2 poli-poles) / 1,1 KW (4 poli-poles) 0,75 KW (6 poli-poles)	OPTIONAL MOTOR
ATTACCO UTENSILE STANDARD	cono-taper B16 DIN 238	STANDARD TOOL CONNECTION
ATTACCO UTENSILE OPTIONAL	Ø 16 DIN 55058 / pinza-collet ESX 20	OPTIONAL TOOL CONNECTION
FINE CORSA ELETTRICI INDUTTIVI	10-30 V c.c. PNP - 10-30 V dc PNP	INDUCTIVE ELECTRIC LIMIT SWITCHES
AVANZAMENTO CON VITE A RICIRCOLO	16x5 (0.63x0.20 inch)	ADVANCE BY BALLSCREW
MOTORE C.C. (non fornito)	2 Nm (1.48 ft.lb)	DC MOTOR (not supplied)
CUSCINETTI STANDARD	COMBINATI A DUE CORONE DI SFERE DOUBLE BALL ANGULAR BEARINGS	STANDARD SPINDLE BEARING
CUSCINETTI OPTIONAL	RULLI CONICI - OBLIQUI DI PRECISIONE TAPER ROLLER BEARINGS - PRECISION ANGULAR BEARINGS	OPTIONAL SPINDLE BEARING
PESO	49 Kg (108 lbs)	WEIGHT

# UNITÀ OPERATRICI CNC - CNC OPERATING UNITS



## UF 14





# UNITÀ OPERATRICI CNC - CNC OPERATING UNITS



## UF 26



L'unità a canotto CNC UF 26 è stata realizzata per risolvere problemi di FORATURA e MASCHIATURA. Il moto di rotazione viene trasmesso dal motore al mandrino tramite una coppia di pulegge dentate. L'avanzamento di lavoro è ottenuto mediante una vite a ricircolo di sfere, azionata da un motore C.C..

*CNC quill unit UF 26 has been created for DRILLING and TAPPING operations. Rotative motion is transferred from motor to spindle by a system of toothed pulleys. Working advance is obtained by means of a ballscrew, driven by a DC motor.*

CORSA UTILE	120 mm (4.72 inch)	WORKING STROKE
CAPACITÀ DI FORATURA	Ø 30 mm (1.18 inch) acciaio R = 70 Kg/mm <sup>2</sup> - 687 N/mm <sup>2</sup> steel	DRILLING CAPACITY
SPINTA DI FORATURA max	8829 N (1946 lbs)	max DRILLING THRUST
VELOCITÀ MANDRINO max	3000	max RPM RANGE
MOTORE MANDRINO STANDARD	1,5 KW (4 poli-poles)	STANDARD MOTOR
MOTORE MANDRINO OPTIONAL	3 KW (2 poli-poles) / 3 KW (4 poli-poles) 1,5 KW (6 poli-poles)	OPTIONAL MOTOR
ATTACCO UTENSILE STANDARD	cono-taper ISO 30	STANDARD TOOL CONNECTION
ATTACCO UTENSILE OPTIONAL	cono-taper ISO 40	OPTIONAL TOOL CONNECTION
FINE CORSA ELETTRICI INDUTTIVI	10-30 V c.c. PNP - 10-30 V dc PNP	INDUCTIVE ELECTRIC LIMIT SWITCHES
AVANZAMENTO CON VITE A RICIRCOLO	25x5 (0.98x0.20 inch)	ADVANCE BY BALLSCREW
MOTORE C.C. (non fornito)	5 Nm (3.69 ft.lb)	DC MOTOR (not supplied)
CUSCINETTI STANDARD	RULLI CONICI - TAPER ROLLER BEARINGS	STANDARD SPINDLE BEARING
CUSCINETTI OPTIONAL	OBLIQUI A SFERE - OBLIQUI DI PRECISIONE ANGULAR BEARINGS - PRECISION ANGULAR BEARINGS	OPTIONAL SPINDLE BEARING
PESO	88 Kg (194 lbs)	WEIGHT

# UNITÀ OPERATRICI CNC - CNC OPERATING UNITS



## UF 26

